



一般社団法人 日本冷凍空調設備工業連合会



大阪トップランナー育成事業



一般社団法人 近畿冷凍空調工業会 会員



おおさかエネマネ普及促進事業

ありそうでなかった /  
エアコン（空調）を止めずに  
快適・空質・省エネ  
を考えるなら

■ 安全に関するご注意

- 分解、修理、改造は絶対にしないでください。機器類の異常動作により、ケガ、感電、火災などの原因になります。
- 機器類に直接水をかけたり、洗ったり、しないでください。ショート、感電の原因になります。
- 揮発性、引火性のあるものを近くで使用しないでください。爆発、火災の原因になります。
- 濡れた手でスイッチ等の電気部品には、触れないでください。またスイッチ操作をしないでください。感電の原因 になります。
- 露出している配管や配線に触れないでください。火傷・感電の原因になることがあります。
- 解体・廃棄は専門の業者に依頼してください。
- お手入れの際には中性洗剤を使用してください。ブラシ、酸、シンナー、粉石鹸やみがき粉、熱湯などは使用しないでください。塗装面が剥げたり、傷ついたり、プラスチックやゴムの部分に変形、変色、変質します。特にプラスチックやゴムの部分をシンナーなど揮発性のもので拭くことは避けてください。また中性洗剤を使用したときは、清水で拭き取ってください。
- 本体付近には、ノイズを発生すると思われる機器の設置は避けてください。

■ 取扱の前に

本機が御手元に届きましたら外観のチェックを行い、損傷のないことを確認して下さい。



お気軽にご連絡下さい！

☎ 042-401-1772

✉ ecomira@dpd.co.jp

販売代理店（関東甲信越エリア）

Duo Partner Design

〒184-0002 東京都小金井市梶野町 1-2-36  
TEL 042-401-1772  
FAX 042-401-1766  
Mail ecomira@dpd.co.jp  
Web https://d-sta.com サイト ▶

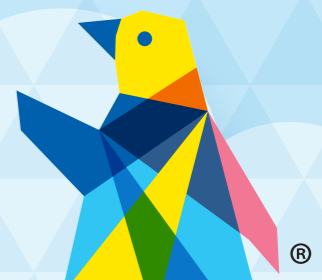
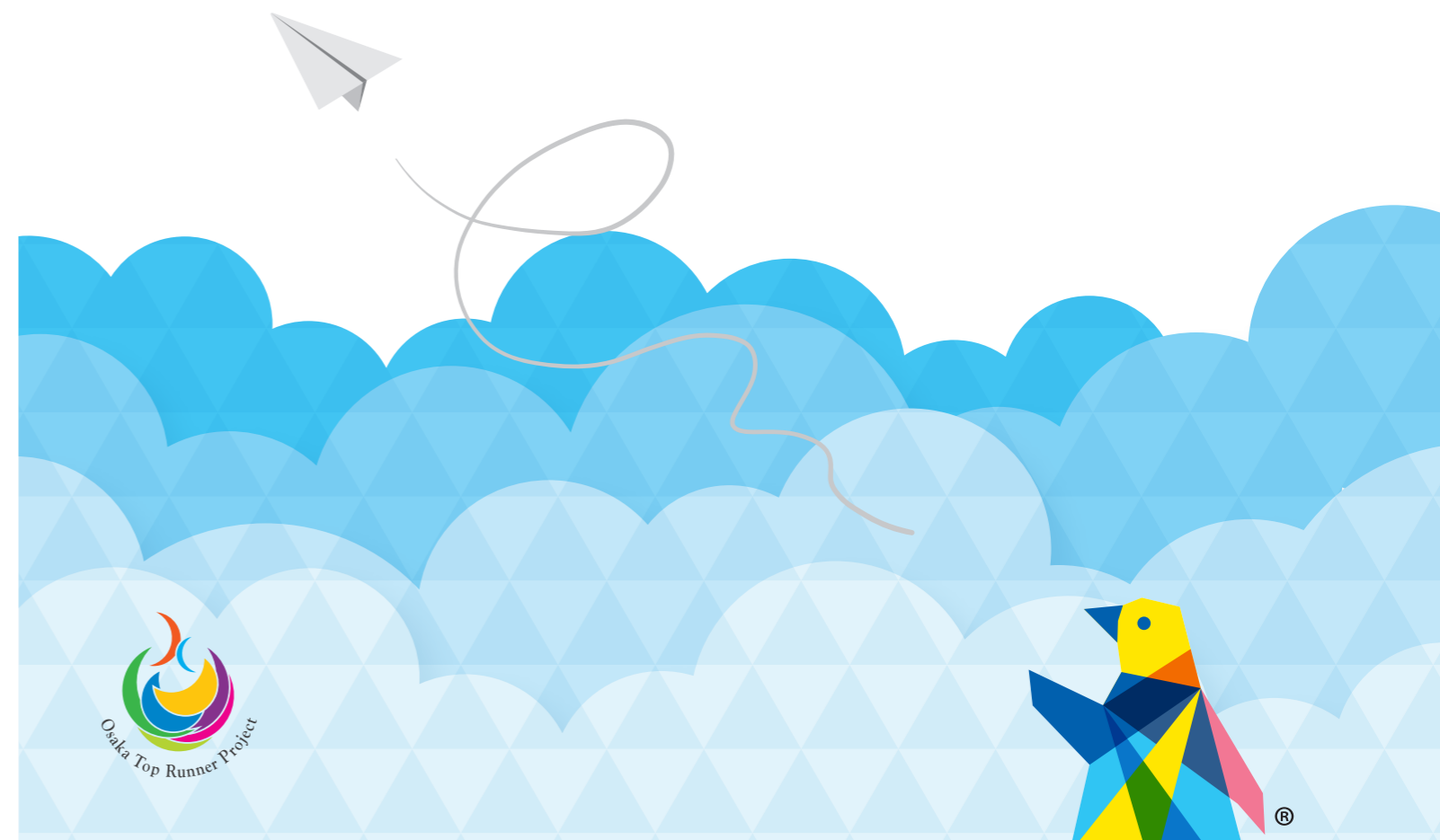
デュオパートナーデザイン合同会社  
担当者 松口 賢士

メーカー



〒550-0014 大阪府大阪市西区北堀江1-6-24 Y's ピアアクセス心斎橋801  
Tel : 06-6541-0251 Fax : 06-6541-0252  
技術サポート ☎ 0120-654-102  
URL : http://www.ecomira.co.jp

エコミラ 検索

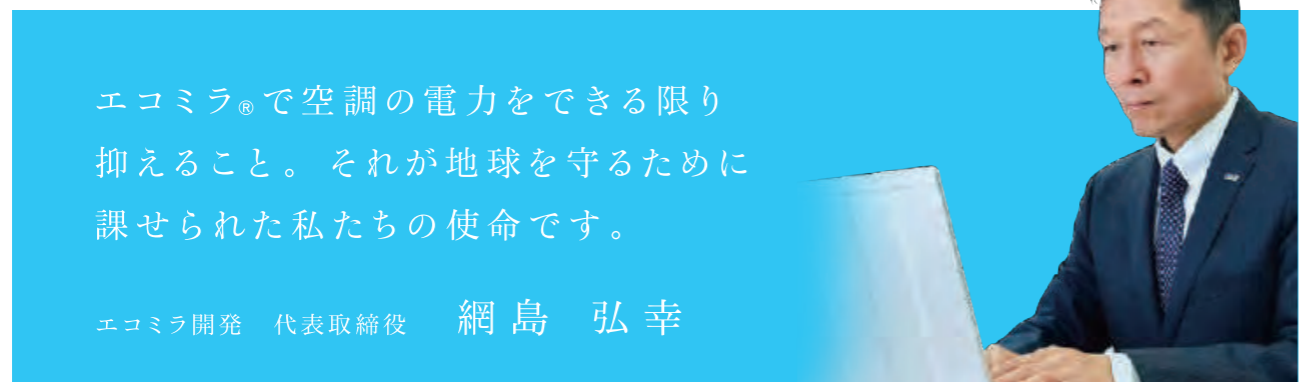


# Top Message

## なぜ、エコミラ®なのか

1973年に起こった原油の輸入価格高騰によるオイルショックは、日本に大きなインフレを起し、19年間続いた戦後からの高度成長期を終わらせました。1970年代から1980年代にエネルギーに関する3つの施策（安全供給・経済性・環境）が打ち出され、これらの基本的な考え方は現在にも受け継がれています。日本が世界に誇る省エネの歴史は、オイルショックから始まったといえます。あれから50年経った今、世界のエネルギー消費量は当時の約2.5倍となり、エネルギー不足と、地球温暖化の問題を抱えることになりました。日本においては、エネルギーの自給率が12.1%と世界の中でも、35位という自給率の低さが問題となり、そうであるにもかかわらず、日本の電力消費量は中国、アメリカ、インドに次いで第4位であり、1人あたりの消費量も世界第4位と高い水準にあります。エネルギーは、自国を豊かにするために消費し続けられてきました。そしてその結果地球温暖化を引き起こし、大きな気候変動を生むことになったのです。地球温暖化の原因となるCO2を排出する化石燃料による火力発電は縮小さ

れ、自然エネルギーや、水素等の新しいエネルギーが注目されています。そしてそのエネルギーを蓄電し、電力のピークをシフトすることで、ピークの発電量を削減することも進められています。しかし、創エネと蓄エネをどれだけ続けても、問題解決には至りません。なぜなら創エネするにも、蓄エネするにも、エネルギーとコストを大量に使ってその機器を製作し、耐用年数を超えるとその機器は大量の廃棄物になってしまいます。あまりにも刹那的な対策といわざるを得ません。そこで、今問われているのは、電力ピーク時の省エネです。それと自然エネルギーの不安定供給を如何に補うのか。その課題を解決できるのが、エコミラです。本当に大事なものは、建築される全施設に設置されている空調の使いすぎている電力を抑えることです。日本における最近の最大需要電力は、1億6千万kWにもなります。そして、自然エネルギーを除いた発電設備容量は、1億9千万kWしかなく、人の豊かな生活と引き換えに、その電力は大量に消費されています。しかし全体の電力の約3割といわれている空調の消費電力を抑えることは可能です。

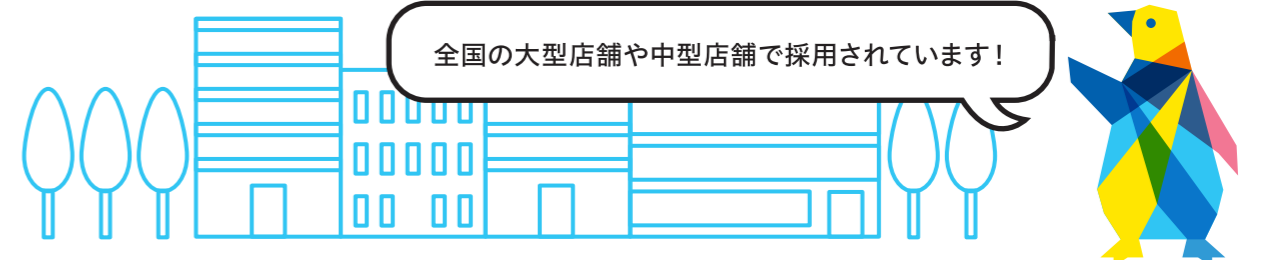


## 『ecomira®シリーズ』のオススメする設置店舗

さまざまな施設の皆様に設置していただいております。

|            |         |         |         |         |
|------------|---------|---------|---------|---------|
| ショッピングモール  | パチンコ店   | ゲームセンター | ドラッグストア | カーディーラー |
| 量販店        | オフィスビル  | レストラン   | ゴルフ場    | レンタルDVD |
| 介護施設       | カプセルホテル | ホテル     | ホームセンター | 病院      |
| 保育園・幼稚園・学校 | 雑居ビル    | 物流倉庫    | 自動車教習所  | 工場      |

業務用エアコン（空調）をお使いの施設に取り付けが可能です。



# エアコン(空調)を止めずに省エネ『ecomira®シリーズ』

～お客様の状況に合わせて設置が可能です～



## 室外機 をコントロール

エアコン(空調)を止めずにデマンド値をコントロールし、電気料金を削減するなら。

### 『ecomira® DCシリーズ』

#### エコミラ® TYPE-DC

エコミラ タイプ ディーシー

自動制御で空調機のインバーターモーターの回転数を下げて消費電力を削減する、省エネ効果の高いデマンドコントロールシステムです。



室外機制御

デマンドレスポンス 対応



特許登録済 特許第 6300391 号  
(制御に関する特許)  
特許登録済 特許第 6280279 号

#### エコミラ® TYPE-Manual

エコミラ タイプ マニュアル

エコミラ Manual を導入するだけで、電気代が安くなります。エコミラ Manual は、手動で切り替えて空調機のインバーターモーターの回転数を下げます。ですので、エアコンは一切止めずに削減ができます。消費電力も抑えられ、電気代を削減する省エネ効果の高いコントロールシステムです。



室外機制御



特許出願中 特願 2020-095721 号

## 換気扇 のみをコントロール

換気量のみをコントロールし、エアコン(空調)の省エネ化を実現するなら。

### 『ecomira® plusシリーズ』

#### エコミラ® TYPE-plus

エコミラ タイプ プラス

集計された客稼働率に合わせて、換気扇をコントロールし、空調の省エネ化を実現します。空調工業会でもっとも注目されている最先端の省エネ方法で既設の POS システムやコンピューターと連動する画期的なシステムです。



換気制御



(タッチパネル) (制御盤)  
特許登録済 特許第 6205475 号

#### エコミラ® TYPE-plus mini

エコミラ タイプ プラス

30分置きに換気扇を ON/OFF してムダな換気量をコントロール。空調の省エネ化を実現します。換気回数が多い施設ほど効果は高いです。



換気制御 タイマー制御



## 室外機 換気扇 両方をコントロール

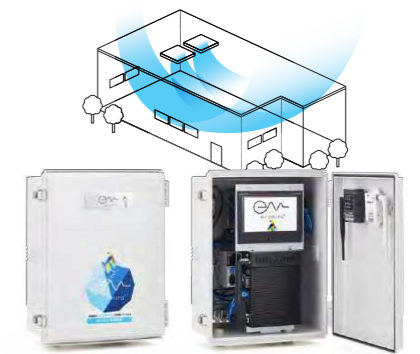
「デマンド値」と「換気量」を同時にコントロールし、さらなる省エネを考えるなら。

### 『ecomira® AIRシリーズ』

#### ecomira® AIR SYSTEM

エコミラ エア システム

自動制御で空調機のインバーターモーターの回転数と客稼働率に合わせて換気扇をコントロールし、空調の省エネ化を実現します。両方が連動してコントロールする最先端のシステムです。



室外機制御 + 換気制御 連動型

デマンドレスポンス 対応

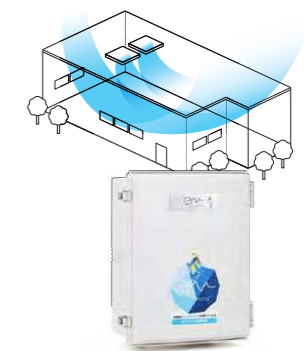


特許登録済 特許第 6205475 号  
特許登録済 特許第 6280279 号  
特許登録済 特許第 6300391 号  
(制御に関する特許)

#### ecomira® AIR mini

エコミラ エア ミニ

自動制御で空調機のインバーターモーターの回転数を下げてコントロール。さらに換気扇を30分置きに ON/OFF してムダな換気をコントロールし、双方で空調の省エネ化を実現します。



室外機制御 + 換気制御 タイマー制御

デマンドレスポンス 対応



特許登録済 特許第 6280279 号  
特許登録済 特許第 6300391 号  
(制御に関する特許)

# エアコン（空調）を止めずに デマンド値を おさえることが 電力削減のポイントに。

## エコミラ® TYPE-DC

エコミラ タイプ ディーシー



第33回 (2015年) 優良省エネルギー設備展  
最優秀賞受賞



室外機制御

デマンドレスポンス 対応

自動制御で空調機のインバーターモーターの回転数を下げて消費電力を削減する、省エネ効果の高いデマンドコントロールシステムです。



|           |                    |
|-----------|--------------------|
| 外形寸法 (mm) | W350 × D202 × H460 |
| ボックス素材    | ポリカーボネート樹脂         |
| 防水保護等級    | IP65               |
| 接続台数      | 1~80台              |

特許登録済 特許第 6300391 号 (制御に関する特許)

特許登録済 特許第 6280279 号

■最大 80 台 (EC80) まで室外機を取り付け可能 ■電源 AC100~200V  
■防犯用鍵付き ※商品改良のため、仕様・外観は予告なしに変更することがありますのでご了承ください。

※エアコンメーカー各社(ダイキン、日立、三菱、東芝)の保証・メンテナンスを継続して使用可能。



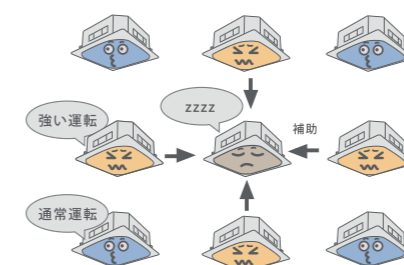
『エコミラ® TYPE-DC』なら、エアコン（空調）を止めずに最大デマンド値をコントロールしエアコン（空調）の電気料金を約 30%<sup>※1</sup>削減します。

※1：数値は導入店舗の平均値です。設置場所や地域、使用状況など、削減効果はお客様の電力使用状況により異なります。

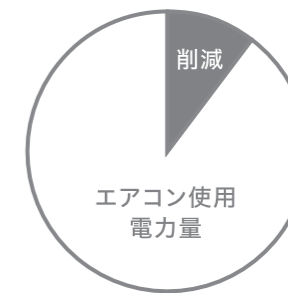
## 一般的な デマンドコントローラーと 何が違うの？ 『エコミラ® TYPE-DC』は

### エコミラ® 以外のデマンドコントローラー

止めて節電できるはずなのに、暑くなって節電幅が少ない…



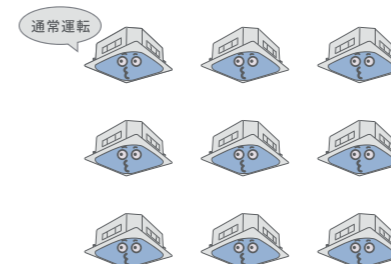
送風のみエアコン(空調)を補助するためにまわりのエアコン(空調)が通常より強く運転してしまう。



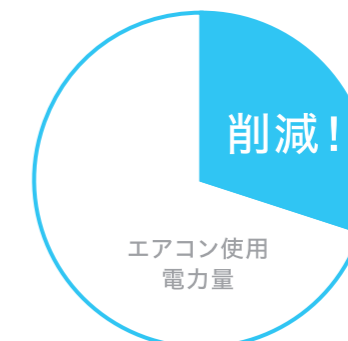
10%~15%削減

### エコミラ®

止めないので快適性を損なわない！  
なのに節電が多くできる！



通常運転し続ける

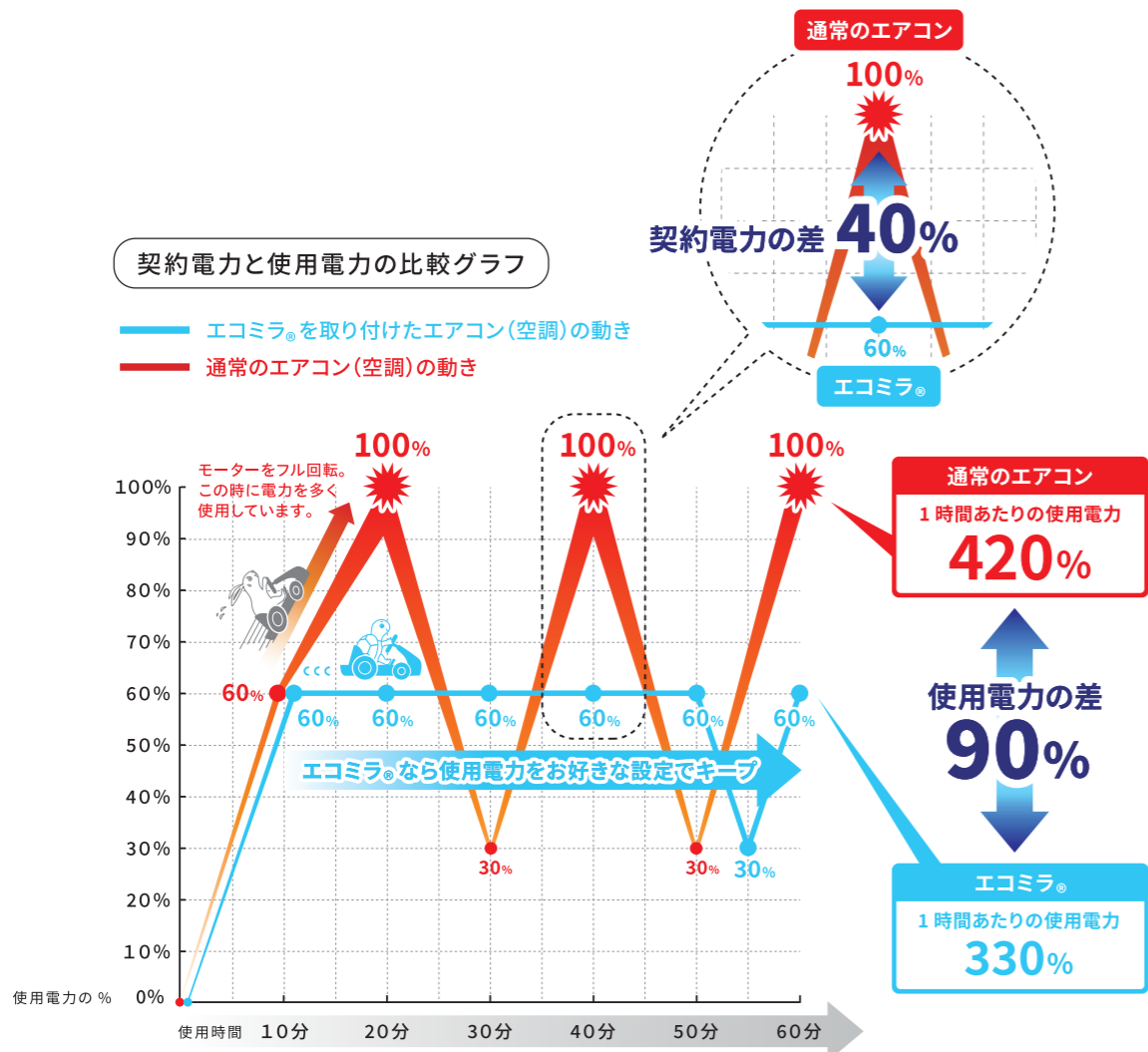


30%以上削減!



# 『エコミラ® TYPE-DC』の仕組み。

エアコン(空調)はそのまま使用すると、設定温度に到達するまでモーターを100%フル回転させ、到達するとモーターを減速。これを繰り返し行なっているため必要以上の電力を使用しています。エコミラ®はモーターを抑制し、快適さもキープしながら使用電力を減らします。



この差がエコミラ®による「契約電力」「使用電力」の削減になります!

動画でチェック!

## エコミラ®はどうやって法人の電気代を削減しているのか。

YouTube  検索



# 車で例えると エコモードと同じしくみ

アクセル全開ではスピードは出ますが燃費がかかり、ゆっくり進むと燃費の向上が図れるエコモードと同じしくみです。



導入前

通常モードはスピード重視で目的地に早く到達。

早いけど燃費効率が悪い...

100km/h

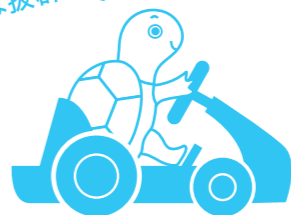


導入後

ゆっくりでも燃費重視で目的地まできちんと到達。

ゆっくりだけど燃費効率は抜群!

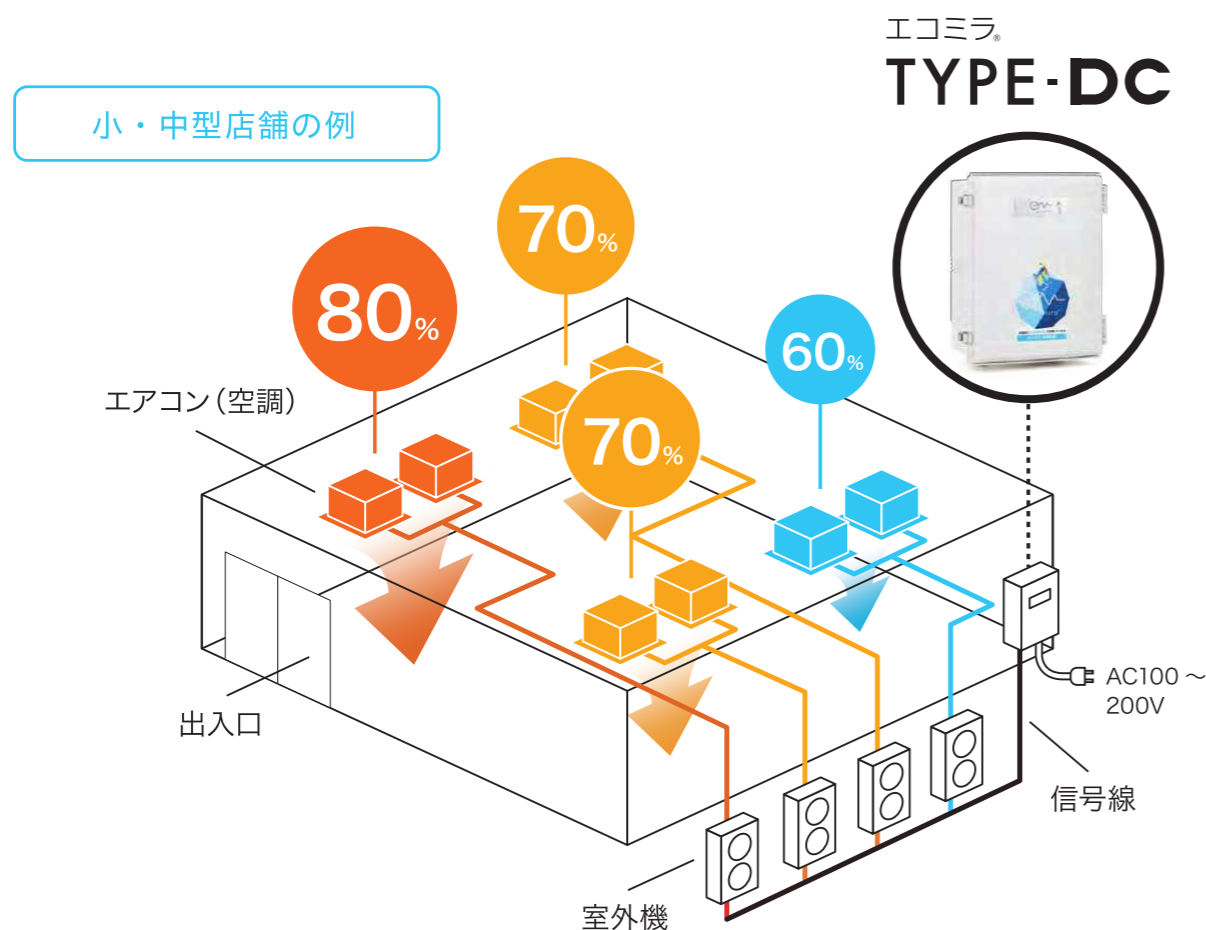
70km/h



## 『エコミラ® TYPE-DC』なら、 ゾーンに応じてエアコン(空調)の使用電力を コントロールすることができます。

入り口付近の温度が変わりやすいゾーンや、奥の変わりにくいゾーンなどで  
エコミラ®の設定値(インバーターモーターの回転数)をそれぞれ変更することができます。  
本体1台で室外機最大80台までの接続が可能で4ゾーンまで区分けすることができます。  
また、無線搭載の子機を追加することで離れている場所も制御でき、ゾーン数\*も増やすことができます。

※子機のゾーン数は仕様により、都度変更となる場合がございます。



### タッチパネルでワンタッチ変更

回転数の設定は、お客様で自由に設定いただけます。  
(5%毎に設定可能、タイマー設定機能あり)

(設定例)

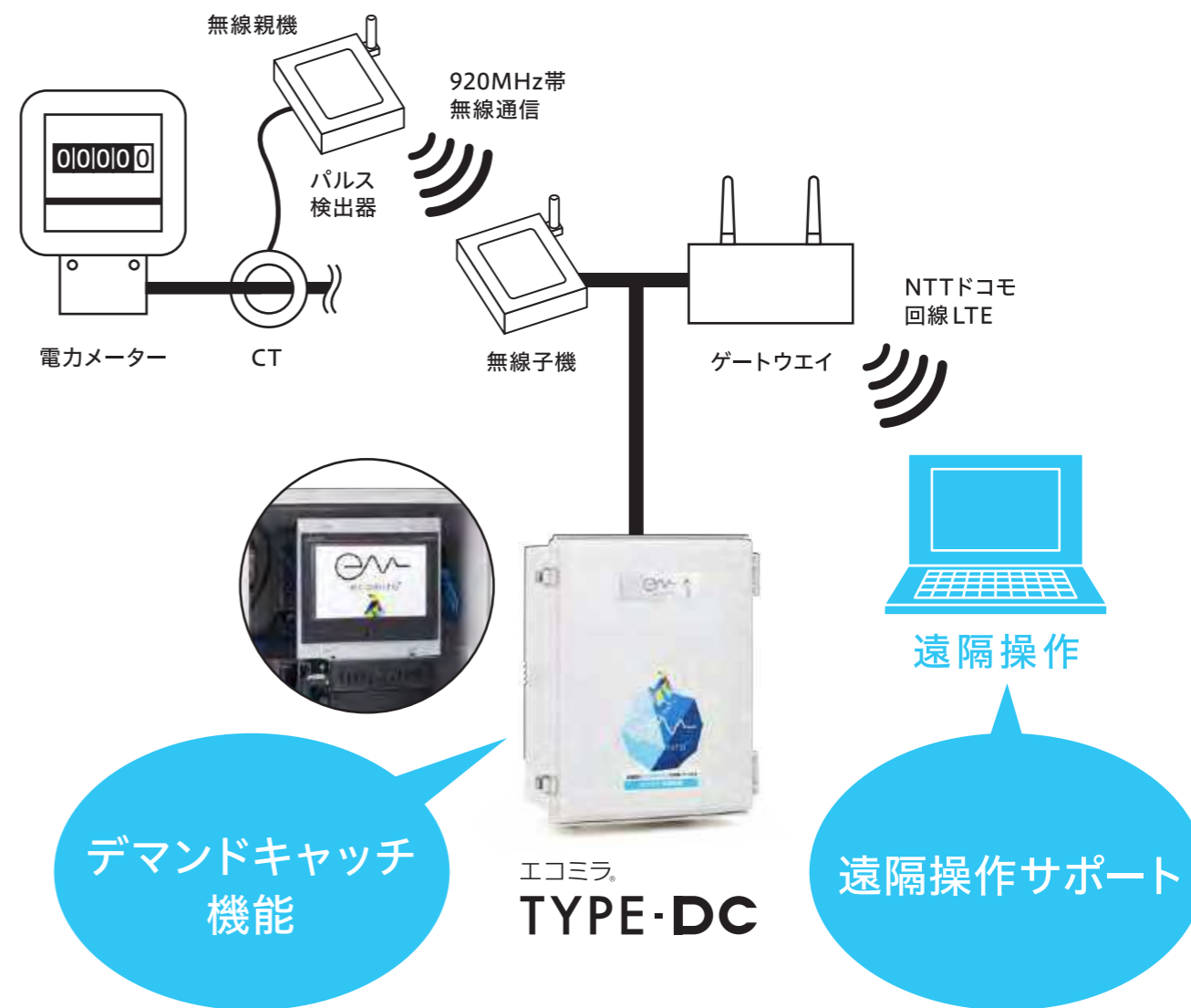
**80%** 温度変化が多いゾーンは  
パワフル運転  
出入口の近く、直射日光が当たる場所、  
人が集まる場所など。

**70%** 標準運転

**60%** 温度変化が少ないゾーンは  
ゆっくり運転  
出入口から遠い場所、日光があたらない  
場所など。

## 『エコミラ® TYPE-DC』なら、 IoT技術の搭載により操作方法が分からなく なったり、万が一の時でも安心です。

フリーダイヤル1本で弊社がお客様に変わって遠隔操作します。  
(設置後1年目無料、2年目以降は安心サポートパック要加入)



安心

万が一指定した電力値に到達しそうでも安心。自動でエコミラの設定値を  
エアコンを止めない範囲で変更して電力オーバーを防ぎます。

(大幅な設備変更等が発生した場合は弊社にお知らせください。)

# エアコン(空調)を止めずに エコミラ®TYPE-DCを もっと手軽に、 電力削減ができる。

## エコミラ® TYPE-Manual

エコミラ タイプ マニュアル



### 室外機制御

エコミラ Manualを導入するだけで、電気代が安くなります。エコミラ Manualは、手で切り替えて空調機のインバーターモーターの回転数を下げます。ですので、エアコンは一切止めずに削減ができます。消費電力も抑えられ、電気代を削減する省エネ効果の高いコントロールシステムです。



|          |              |
|----------|--------------|
| 型番       | ECM1~ECM9    |
| 外形寸法(mm) | W98×D91×H156 |
| ボックス素材   | ABS樹脂        |
| 防水保護等級   | IP44         |

特許出願中 特願 2020-095721号

■最大9台(ECM9)まで室外機を取り付け可能 ■セレクトスイッチ式  
■防犯用鍵付き※エアコンメーカー各社の保証・メンテナンスを継続して使用可能。※商品改良のため、仕様・外観は予告なしに変更することがありますのでご了承ください。

※エアコンメーカー各社(ダイキン、日立、三菱、東芝)の保証・メンテナンスを継続して使用可能。

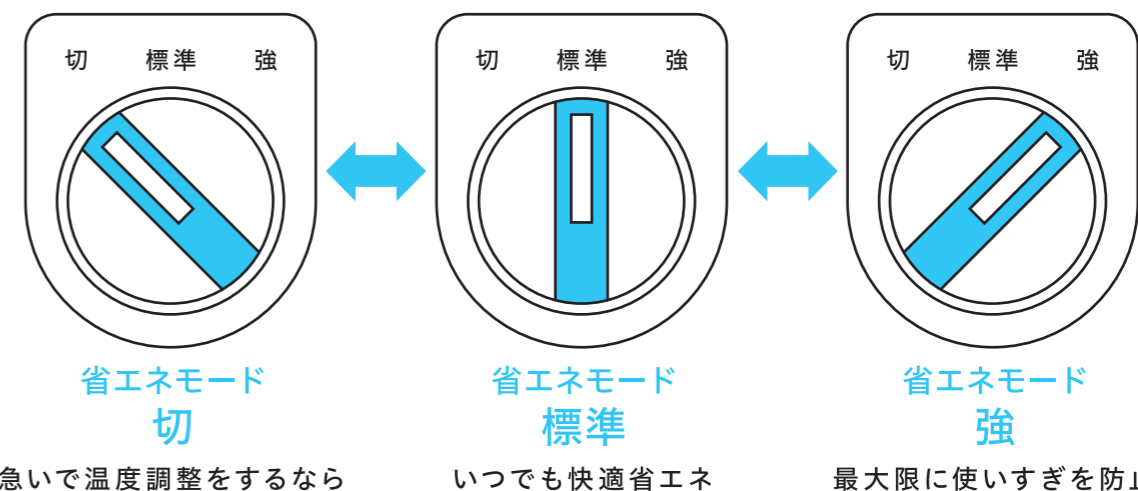


エコミラ® TYPE-DCをもっと手軽にしたのが『エコミラ® TYPE-Manual』

|            | TYPE-DC       | TYPE-Manual        |
|------------|---------------|--------------------|
| 省エネ効果      | ◎             | ◎                  |
| 省エネ設定      | 5%刻み(0%~100%) | 3段階(室外機規格による)      |
| 室外機制御方法    | 80台まで一括管理     | 室外機最大9台まで1BOXで接続可能 |
| 操作方法       | タッチパネル式       | 手動ダイヤル式            |
| 電力計測※1     | ○             | —                  |
| デマンドキャッチ※2 | ○             | —                  |
| 遠隔操作※3     | ○             | —                  |
| デマンドレスポンス  | ○             | —                  |
| 電源         | 必要            | 電源いらず              |
| 設置までの速さ    | △             | ◎                  |

※1 電力会社立ち合いの下、エコミラと電力計を接続し、常時電力計測を行います。計測した電力値は主にデマンドレスポンスやデマンドキャッチに使用します。※2 予め設定した電力値に到達してしまう場合にエコミラが自動で設定した電力を超えないように空調制御を行います。※3 もしもの時やデマンドレスポンス発動時など遠隔操作機能で各対応を行います。

### より簡単に! 3段階の省エネ切り替え



※形式によって仕様異なります。

# 換気量のみを コントロールし エアコン(空調)の 省エネ化を実現するなら。

エコミラ®  
**TYPE-plus**  
エコミラ タイプ プラス



省エネ度  
★★★★★

## 換気制御

集計された客稼働率に合わせて、換気扇をコントロールし、空調の省エネ化を実現します。空調工業会でもっとも注目されている最先端の省エネ方法で既設のPOSシステムやコンピューターと連動する画期的なシステムです。



(タッチパネル) (制御盤)

特許登録済 特許第 6205475 号

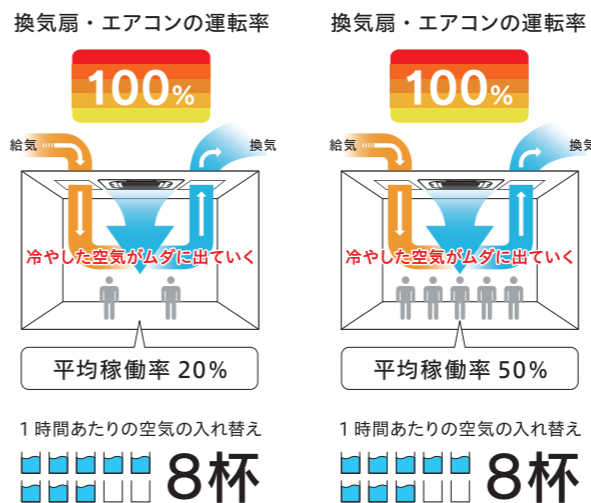
|                    |                |
|--------------------|----------------|
| 型番                 | EP100~EP1200   |
| 外形寸法 (mm) (タッチパネル) | W350×D130×H300 |
| ボックス素材 (タッチパネル)    | アルミ            |

- Wi-Fi対応
- 4G対応
- 遠隔操作
- 電力監視
- ゾーンコントロール
- ワンタッチ詳細設定
- 操作メール
- 自動換気調整
- マニュアル機能
- カレンダー機能
- 強制換気機能
- 大型カラータッチディスプレイ
- 省エネスクリーンセーバー
- POS連動機能

換気回数が多  
大型施設向け

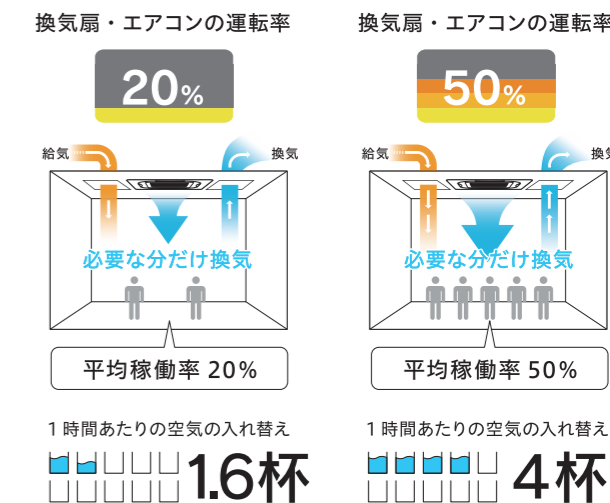
## 導入前

平均稼働率が20%の場合でも換気扇はフル稼働。1時間で店内の空気を8杯分も入れ替えながら、エアコンで冷やしている事になります。



## 導入後

集客率に応じた換気量に最適化。平均稼働率が20%なら空気の入れ替えも20%で済み、必要な分だけ換気ができるのでエアコンの使用電力もおさえられます。



## 冷蔵庫で例えると

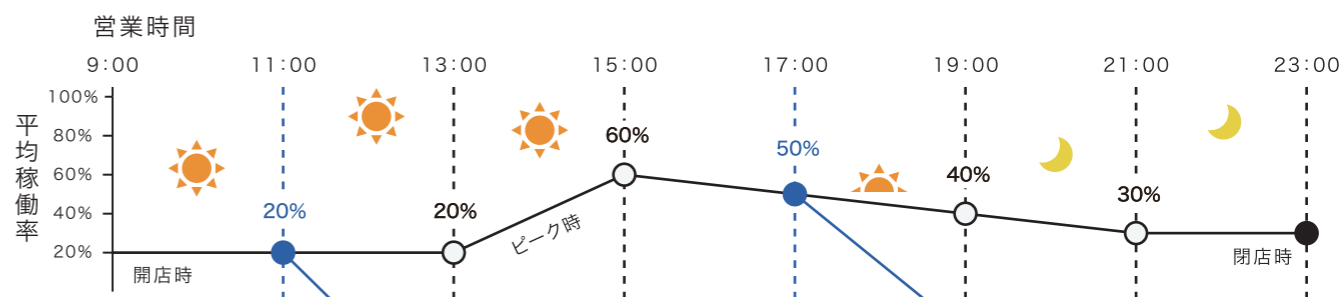


## 集客率に応じた換気量をコントロール

換気量をコントロールし使用電力を削減します。



〈ある1日の平均稼働率〉



平均稼働率 20%の場合



平均稼働率 50%の場合





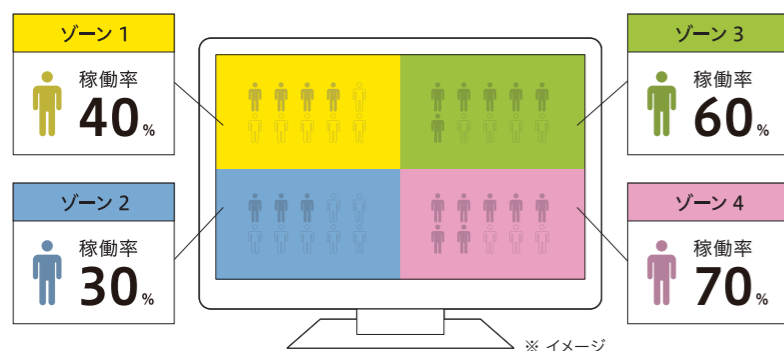
## ゾーンごとの稼働率を時間帯で設定し 換気量を最適化。

例えば出入口付近や、店内の奥、時間帯によって稼働率は違います。

TYPE plus は、今お使いの稼働率を統計しているコンピューターと連動し、換気コントロールを行うのでタバコの煙やCO2 など、空気の汚れを効率的に換気できます。

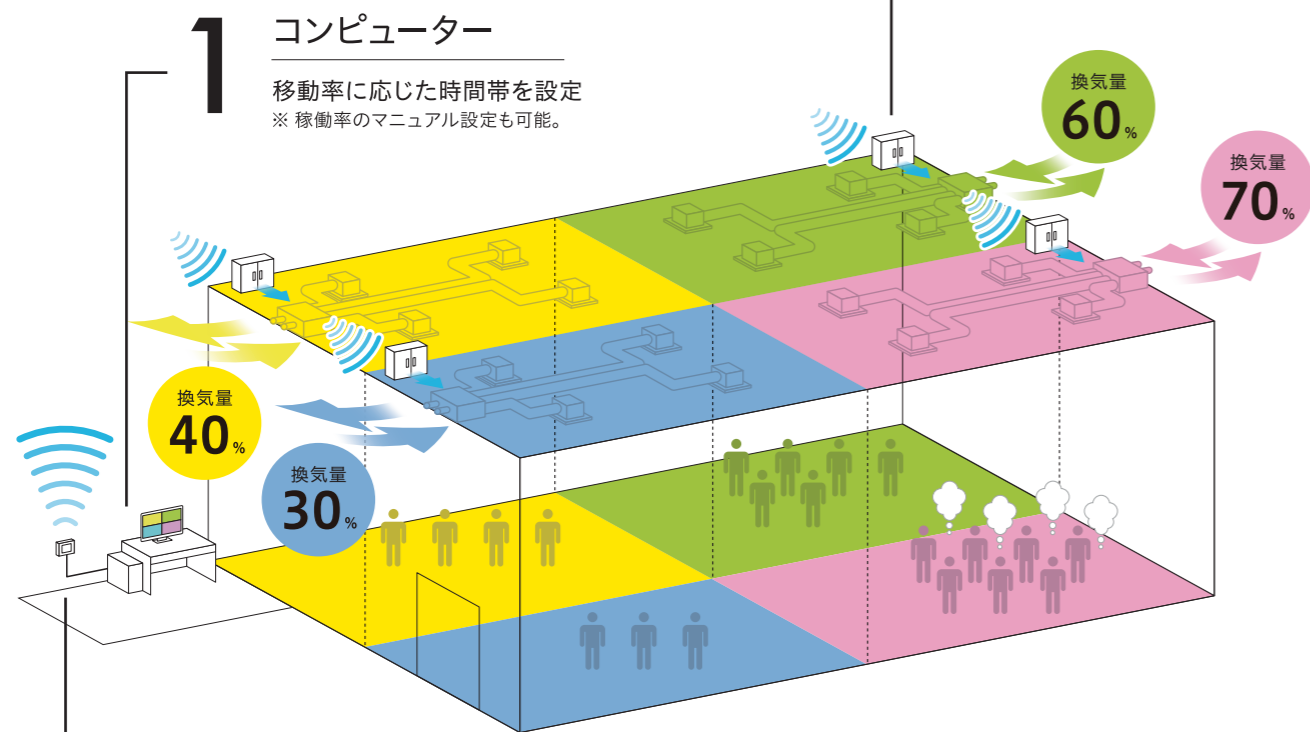
※ コンピュータがない場合は時間帯ごとの稼働率をマニュアルで設定できます。

### ゾーンコントロールの例



### 3 制御盤

送信された時間帯を読み込み、ゾーンごとに換気量を制御。



### 1 コンピューター

稼働率に応じた時間帯を設定  
※ 稼働率のマニュアル設定も可能。

### 2 エコミラ TYPE-plus

コンピューターで設定した時間帯を自動で読み込み制御盤へ送信。



## 「エコミラ® plus」を もっと手軽に設置するなら。

エコミラ®

# TYPE-plus mini

省エネ度  
★★★★★

エコミラ タイプ プラス

換気制御 タイマー制御

『換気をコントロールし、  
エアコン(空調)の負荷を下げる』

エコミラ® plus mini を導入するだけで、電気代が安くなります。

エコミラ® plus は、換気コントロールシステムです。

空調工業会でもっとも注目されている最先端の省エネ方法をより簡単に、タイマー式で空調の省エネ化を実現します。

タイマーによって、換気扇をコントロールし、換気量を最適化。

快適な空気環境をキープしながら、空調の省エネ化を実現します。

『TYPE DC』との併用も可能で、さらなる電気代削減につながります。



### タイマーでお好きな時間に換気量をコントロール

換気量をコントロールし空調の使用電力を間接的に削減します。

|                    |        |        |        |
|--------------------|--------|--------|--------|
| 2020年 3月17日 16時37分 | メニュー   | 前へ     | 次へ     |
| ファン①設定2            |        |        |        |
| 12時30分             | 13時30分 | 14時30分 | 15時30分 |
| ON OFF             | ON OFF | ON OFF | ON OFF |
| 16時30分             | 17時30分 | 18時30分 | 19時30分 |
| ON OFF             | ON OFF | ON OFF | ON OFF |
| 20時30分             | 21時30分 | 22時30分 | 23時30分 |
| ON OFF             | ON OFF | ON OFF | ON OFF |

1日を48コマで分けしワンタッチで換気のON/OFF設定をすることができます。

1度設定されたら記憶していますのであとはエコミラ® plus mini に運転をお任せ。

設定を変更したい場合は変更したい時間のON/OFFをタッチで切り替えるのみで簡単に切り替えることができます。

# エアコン(空調)を止めずに 快適・空質をキープしながら 最大限の省エネを考える。

## ecomira<sup>®</sup>AIR SYSTEM

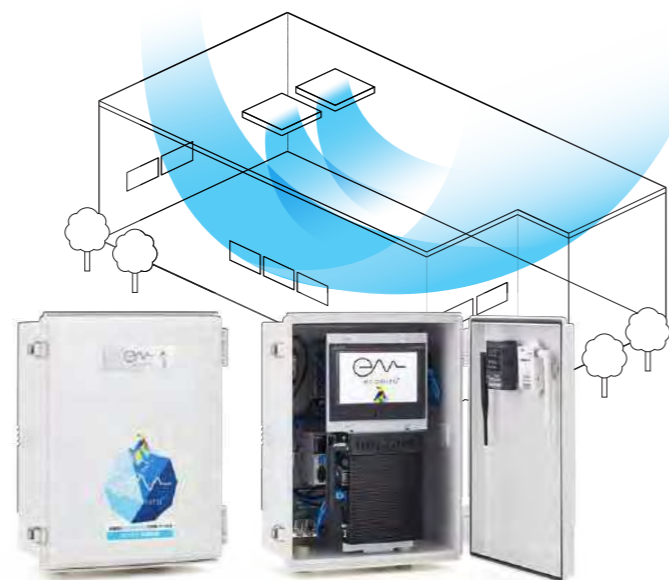
エコミラ エア システム

省エネ度  
★★★★★

室外機制御 + 換気制御 連動型

デマンドレスポンス 対応

契約電力をおさえ、最適な換気を同時に行う事で  
CO<sub>2</sub>を削減しながら快適な空気環境をキープ。  
空調の省エネ化を実現する画期的な方法、  
それが「ecomira AIR」です。



|           |                |
|-----------|----------------|
| 外形寸法 (mm) | W350×D202×H460 |
| ボックス素材    | ポリカーボネート樹脂     |
| 防水保護等級    | IP65           |
| 接続台数      | 1~80台          |

- 特許登録済 特許第 6205475 号
- 特許登録済 特許第 6280279 号
- 特許登録済 特許第 6300391 号 (制御に関する特許)

※エアコンメーカー各社(ダイキン、日立、三菱、東芝)の保証・メンテナンスを継続して使用可能。

|                           |        |                         |                  |                |                |           |                       |
|---------------------------|--------|-------------------------|------------------|----------------|----------------|-----------|-----------------------|
| Wi-Fi対応                   | 4G対応   | DR<br>デマンドレスポンス<br>機能搭載 | 遠隔操作             | 電力監視           | デマンドキャッチ<br>機能 | ゾーンコントロール | エアコン常時運転<br>(エアコン無停止) |
| EC80<br>一括管理機能<br>(最大80台) | タイマー機能 | %<br>ワンタッチ詳細<br>設定      | 操作メール            | 鍵付き本体          | 防水本体           | 自動換気調整    | マニュアル機能               |
| カレンダー機能                   | 強制換気機能 | 大型カラー<br>タッチディスプレイ      | 省エネ<br>スクリーンセーバー | 室外機・換気<br>連動機能 | POS連動機能        |           |                       |

ecomira<sup>®</sup>AIR SYSTEM なら  
エアコン(空調)を止めずに  
「室外機」と「換気量」を同時にコントロールし、  
更なる省エネをサポートいたします。



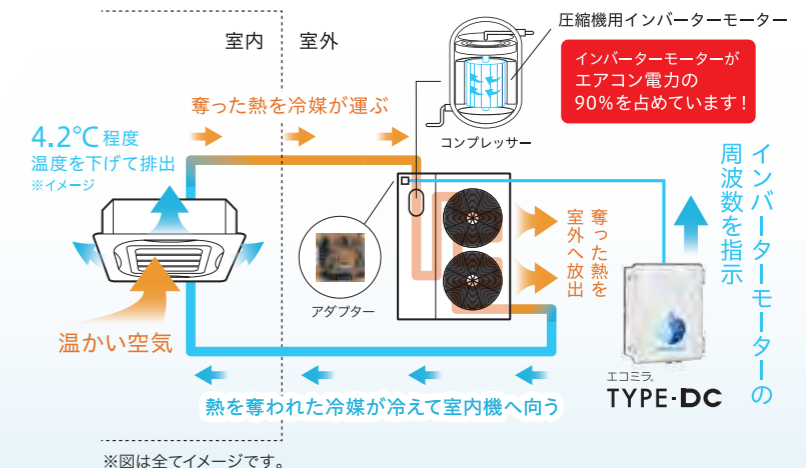
エアコンを止めずに、  
空調の電気料金を  
約30%<sup>\*1</sup>削減。

※1: 数値は導入店舗の平均値です。設置場所  
や地域、使用状況など、削減効果はお客様の  
電力使用状況により異なります。

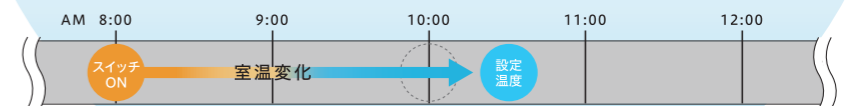


快適な空気環境を  
キープしながら、  
空調の省エネ化を実現。

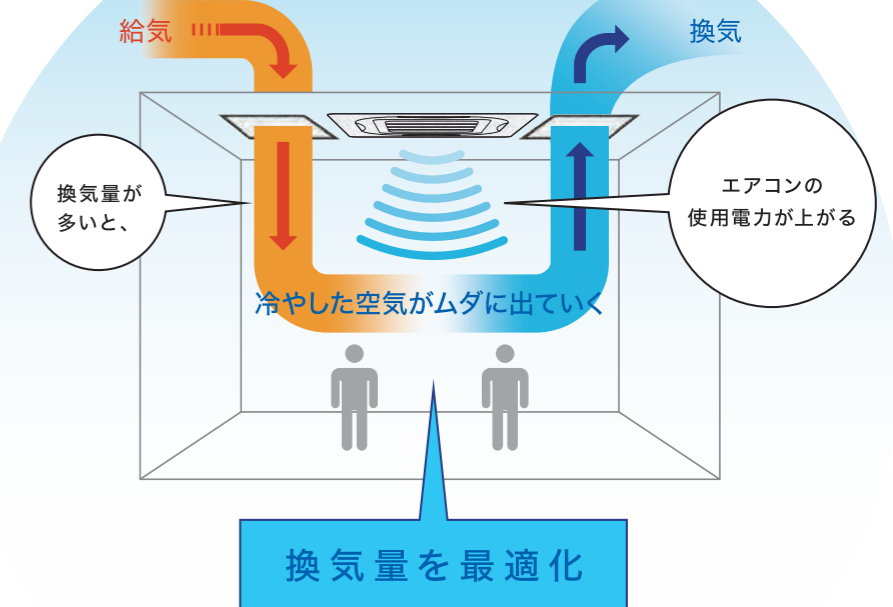
### 導入後



通常時、エアコン起動後2時間30分で設定温度に到達 (イメージ)



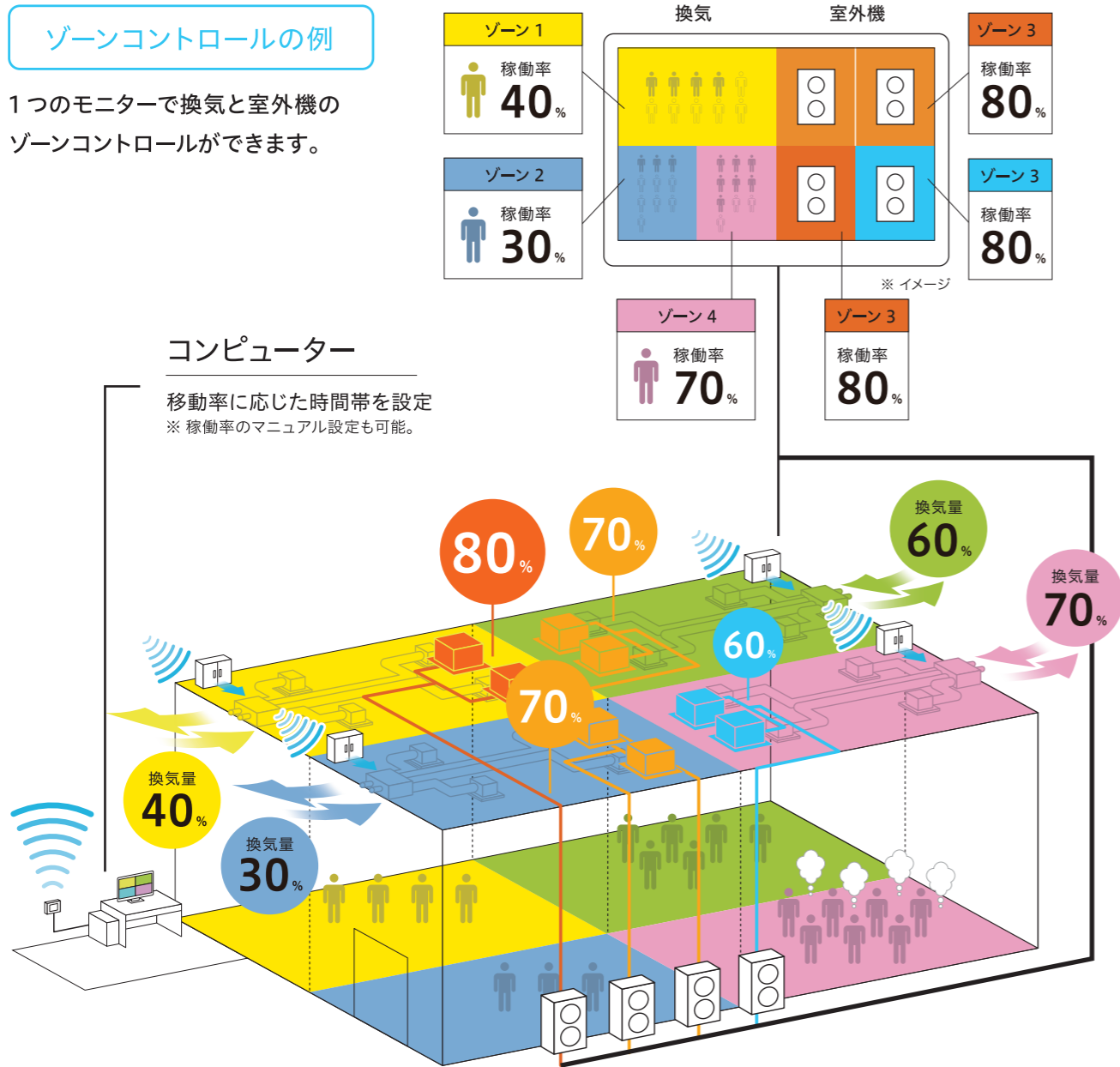
### 連動



換気量を最適化

# ecomira<sup>®</sup>AIR SYSTEM なら

エアコン（空調）も換気も  
ゾーン別にコントロールができます。



- エアコン (室外機制御)** 回転数制御の設定は5%毎に設定可能。(タイマー設定機能付き)
  - エアコン (室外機制御)** 換気別に客数集計 CPU から自動制御、またはマニュアル設定が可能です。(マニュアル設定は4パターン記憶機能付き)
- もしも電力が高くなってしまったら！  
安心デマンドキャッチ制御機能**  
設定した最大需要電力 (kW) を超えないよう、自動でエアコン (空調)・換気を個別で制御する機能が備わっているためエアコン (空調) による上昇は抑えることができます。(その他設備等による上昇の可能性はあります。)

それぞれの設定は、お客様で自由にご設定いただけます。

# 「エコミラ<sup>®</sup>AIR システム」をもっと手軽に設置するなら。

## ecomira<sup>®</sup>AIR mini 省エネ度 ★★★★★

エコミラ エアー ミニ

- 室外機制御 + 換気制御 タイマー制御
- デマンドレスポンス 対応

自動制御で空調機のインバーターモーターの回転数を下げてエアコンを止めずにコントロール。さらに換気を30分おきにON/OFFしてムダな換気をコントロールし、双方で空調の省エネ化を実現します。

- 特許登録済 特許第 6300391 号 (制御に関する特許)
- 特許登録済 特許第 6280279 号

- Wi-Fi対応
- 4G対応
- DR デマンドレスポンス機能搭載
- 遠隔操作
- 電力監視
- デマンドキャッチ機能
- ゾーンコントロール
- エアコン常時運転 (エアコン無停止)
- 一括管理機能 (最大80台)
- タイマー機能
- ワンタッチ詳細設定
- 操作メール
- 鍵付き本体
- 防水本体
- 48コマON/OFF換気タイマー
- タッチパネル式



エアコン (空調) を止めずに、  
空調の電気料金を約 30%<sup>※1</sup> 削減。

※1: 数値は導入店舗の平均値です。設置場所や地域、使用状況など、削減効果はお客様の電力使用状況により異なります。

快適な空気環境を  
キープしながら、  
空調の省エネ化を実現。

それぞれの設定は、お客様で自由にご設定いただけます。

# 『エコミラ®』なら、 自動でエアコン(空調)の使用電力を デマンドレスポンス(DR)することができます。

**世界で唯一の  
技術です!**

特許登録済  
特許第62800391号  
(DRに関する特許)

従来のデマンドレスポンス(DR)は、発電所がつくる電力に不足の事態が想定されるたび、電気を使っている側に連絡をとり、それを受けた側は「手動」で節電に協力する仕組みでしたが、エコミラ®ならエアコン(空調)の使用電力を「自動」で制御することが可能になります。もちろん、エアコン(空調)を止めることはありません。

## 必要とされる、デマンドレスポンス(DR)・VPP!!

日本の取り組み

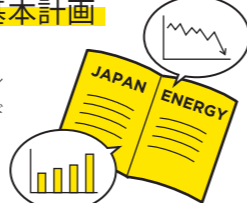
### 2013年 技術革新

従来、電力の流れは上流から下流への一方向で、大規模電源が需給バランスの調整を担っていたが、下流側も需給バランス調整機能の一部を担う新たな需給調整メカニズムが出現。



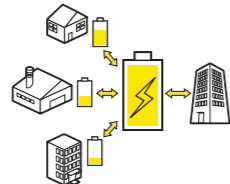
### 2014年 エネルギー基本計画

エネルギー基本計画の中で、エネルギー供給の効率化を促進するデマンドレスポンスの活用を推奨しました。



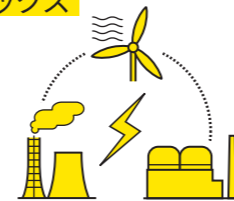
### 2015年 バーチャルパワープラント(VPP)

大規模な発電所の代わりに家庭・ビル・工場など点在する複数の小規模な発電設備や蓄電設備を1つの発電所のように機能させ、電力の需給バランスを効率よく経済的に最適化させるため経済産業省がVPP構築に向けて動き出しました。

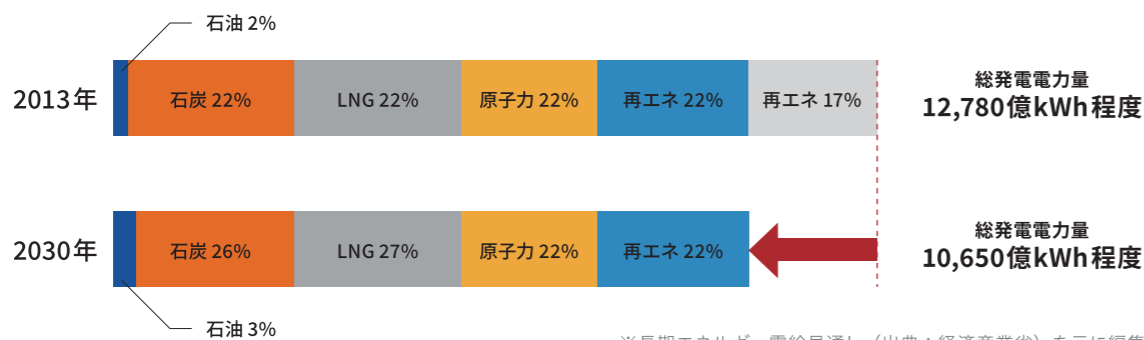


### 2020年 エネルギーミックス

国は、2015年7月に総合資源エネルギー調査会基本政策分科会長期エネルギー需給見通し小委員会で、日本の将来のエネルギー需給の見通しを示しました。



## 2030年 電気エネルギー削減目標

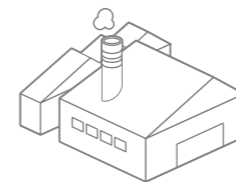


エネルギーミックスの実現には、デマンドレスポンス(DR)・VPPが方法・手法として必要となります。

## デマンドレスポンスの普及に貢献 経済活動に負担をかけずに、DRができます。

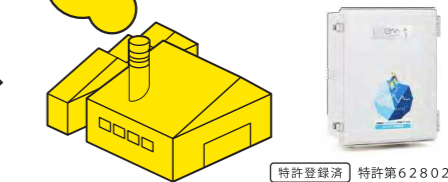
※エコミラなら通常時に特許技術で省エネし、DR発動にも対応することができます。

工場などで現状起きていること



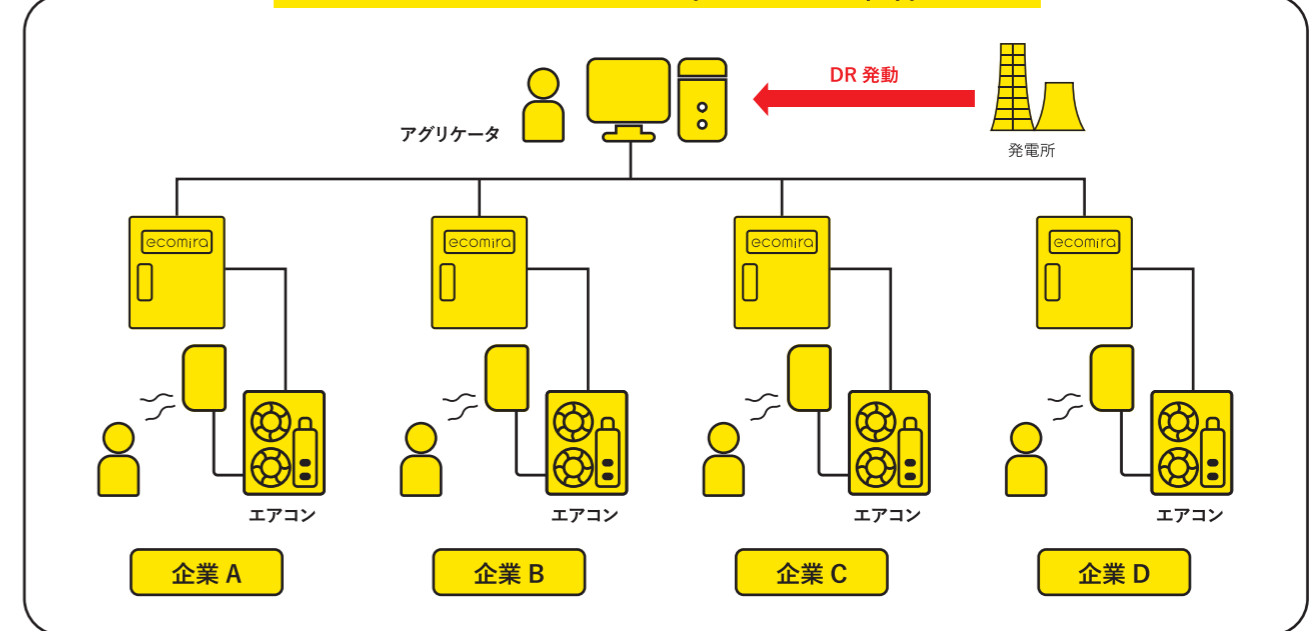
例えば、DR時に工場のラインを停止するので、経済活動に影響が出ている。

エコミラ®を取り付けると



DR時にエコミラ®がエアコン(空調)を止めずに自動制御するので経済活動に影響が出ない。

## エコミラでDR(イメージ図)



エコミラ®は自動でデマンドレスポンスすることが可能な  
世界で唯一のコントロールシステムです。

デマンドレスポンスの実施はお客様の任意でご選択いただけます。

動画でチェック!

「日本一わかりやすいデマンドレスポンス」

YouTube エコミラ 検索

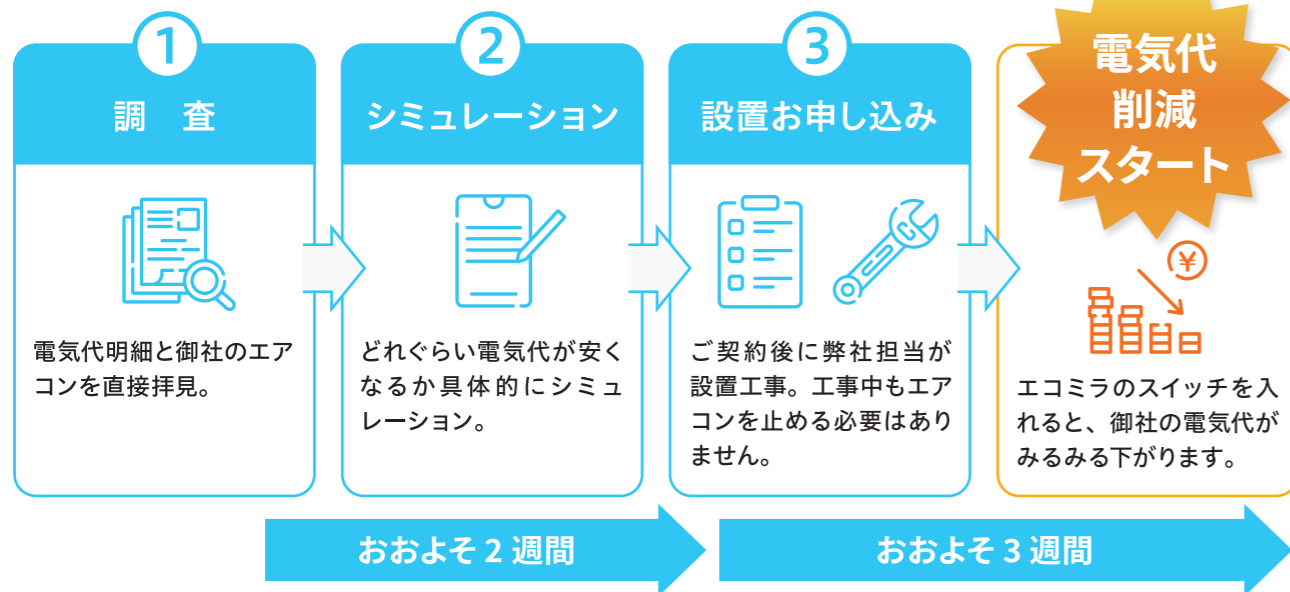




## 『ecomira® シリーズ』導入ステップ

お客様は、電力明細書または契約電力が分かるものをご用意ください！

※デマンド監視システムのIDとパスワードでも可。



## 休業なしで設置工事ができます。

面倒な作業は一切なし。当社にてすべての取り付け作業を行います。  
専門スタッフが工事～セッティング～操作レクチャーまで、全てを行いますのでご安心ください。



動画でチェック！

「当社に丸投げこうやってエコミラを設置します」

YouTube エコミラ 検索



# 00 『エコミラ®』なら、3つの導入プラン

お客様のスタイルにより3つの「エコミラ®」導入プランをご選択できます。  
すべて“結果をしっかりと確認できる”プランですので安心です。



|                               | ご注文時一括お支払いプラン                                       | お試した後一括お支払いプラン   | 全部丸投げ0プラン  |
|-------------------------------|---|--|--|
| お得度                           | ★★★★★   | ★★★★☆  | ★★★☆☆  |
| 調査費用                          | 0円  | 0円   | 0円   |
| 本体およびシステム費用                   | ご注文時一括お支払い<br>(ご入金後製作開始)                            | お試した後一括お支払い  | 削減した分から使用料のみお支払いなので安心(どんなに削減しても固定使用料のみ。残りの削減費用は全てお客様の利益に！) |
| 月額ランニング                       | 0円  | 0円   | 0円   |
| 通信管理<br>(エコミラをHRが通信して運用をサポート) | 1年安心サポート  | お試し時安心サポート   | プラン期間中ずっと安心サポート  |
| お試しと返金保証                      | 【安心の返金保証】<br>試算表の削減が達成できなければ返金いたします。<br>(詳細は契約条項参照) | 【安心確実の試験後購入】<br>お試して効果を確認してからご購入いただけます。<br>(詳細は契約条項参照) | 【安心おまかせの試験後スタート】<br>お試して効果を確認後プランがスタートします。<br>(詳細は契約条項参照)  |
| 所有権                           | 購入時より   | 購入時より  | 契約期間満了時には、設備を無償譲渡  |
| 保守サービス                        | 効果判断日(試験終了日)より1年間                                   | 効果判断日(試験終了日)より1年間                                      | プラン期間中   |

※3つの“00”プランは「エコミラ Type-DC」「エコミラ Manual」「エコミラ AIR システム」「エコミラ AIRmini」対象のプランです。「エコミラ Type-Plus」においては対象外となります。※お試し“前”一括購入プランの返金保証は設置後1年間の最大電力が、試算表の50%未満の場合は販売金額の全額を返金し、対象機器は撤去及び原状回復をします。詳細は契約書にてご確認ください。※全部丸投げ“0”ゼロプランのスタートは試験後となりますが、対象機器の設置前にご集金専用の提携会社のお申込書に必要事項をご記入いただけます。試験での効果未達の場合はご記入いただいたお申込書はご返送または弊社にて破棄いたします。また対象機器は撤去、原状回復を行います。詳細は契約書をご確認ください。※各プランお申し込み時にアフターサポートパック「安心サポートパック」のご加入をご検討ください。



## 『エコミラ®』のアフターフォローサービス

エコミラ®の導入後は、しっかり省エネ運用頂くためにアフターフォローサービスをご用意しております。よくある売ったら売りっぱなしなどといったことはありません。しっかりとアフターフォローしながら末永く省エネ運用をして頂けます。

### エコミラは施設ごとのモニタリングで、安心安全な電力削減をサポート。



エコミラシリーズの各製品は、すべて結果を確認してからのご契約でご依頼施設の電力削減をしっかりサポートしています。そのため、試験中および管理ご契約いただいた施設はすべて電力のモニタリングおよび突如の猛暑など、有事の際の遠隔操作サポートを行っております。

エコミラはIoT技術を取り入れ、エコミラを設置した施設の電力を24時間常時管理しており、突如の猛暑など有事の際には弊社より遠隔操作ができるようにしております。もちろん、お客様の施設において設備を増設した、店舗レイアウトを変更した、などといった日常の動きにも対応できるようにするためでもあり、節電=無理矢理、仕方ない、といった今までの負の電力削減から「いつでも快適なままで電力削減」を目指します。そのため、エコミラの電力削減方法は「エアコンを止めない」という弊社独自の特許技術にしていますので、お客様が長く滞在する施設や、従業員様の作業効率を落とさない施設などにおすすめです。



## ＼もしもの時でも大丈夫！／ 安心フリーダイヤルサポート

# 0120-654-102

エコミラ®は安心サポートダイヤルをご用意しております。夏場の異常気象時や、もっと省エネをしたいけど設定方法がわからない、など様々なご質問をフリーダイヤルで弊社サポートセンターにお聞きください。24時間1年365日対応しております。

さらに！

## 省エネのベストコンディションを維持するためのサポート

### 節電効果のロングライフ化を実現する 安心サポートパック

1

#### エコミラ本体の故障無償保証

エコミラ本体が万が一故障しても安心。本体が故障した場合、修理および故障部品の交換を全て無償で行います。(修理出張費等も無料)

2

#### エアコン入替時の再接続工事無料

エコミラを買い替えても安心。エアコンを入替えた場合、お使いのエコミラと新しいエアコンの再接続工事を無料で行います。(アダプター・部品配線/メーカー別費用別紙記載・増設等は除く)

3

#### もしもの時の遠隔サポート

もしもの時でも安心。エコミラの操作が分からなくなった時や、間違えて操作してしまった場合でも安心。弊社にてお電話で確認後、遠隔操作にてサポートします。

4

#### 停電時設定データ保持用バッテリーの無償交換

停電が発生してデータ保存用バッテリーが無くなっても安心。停電時に、バッテリーが消耗して設定データがリセットされた場合、バッテリーを無償で交換します。

5

#### シーズン前の設定最適化サポート

毎年の電力ピーク前に安心サポート。最大デマンド月の前月に、遠隔操作にて過去のデータに基づき、設定を確認させていただきます。



効果判断日（試験終了日）より1年間は上記すべてが無料で適用、以降は1年毎の自動更新（有料）でご継続いただけます。

・お申し込みは各設置プランの評価試験申込書よりお申し込みください。上記各サポート内容については、各評価試験申込内に記載されている安心サポートパック規約をご確認ください。・本サービスの適用期間は各評価試験申込書記載の効果判断日より1年を経過する日までとします。以降、本サービスの解除の申出が無い限り、1年毎の自動更新とします。自動更新を解除する場合は自動更新開始日の1ヵ月前までに、販売店または弊社へお申し出ください。・本サービスは遠隔操作機能を有している「エコミラ AIR システム」「エコミラ AIR mini」「エコミラ TYPE-DC」「エコミラ TYPE-Plus」「エコミラ TYPE-Plus mini」のみご利用いただけます。遠隔操作機能を有さない「エコミラ Manual」においては本プランの1.2のみ適用できます。・ご不明な点等につきましては、販売店営業担当または弊社営業担当までお問い合わせください。